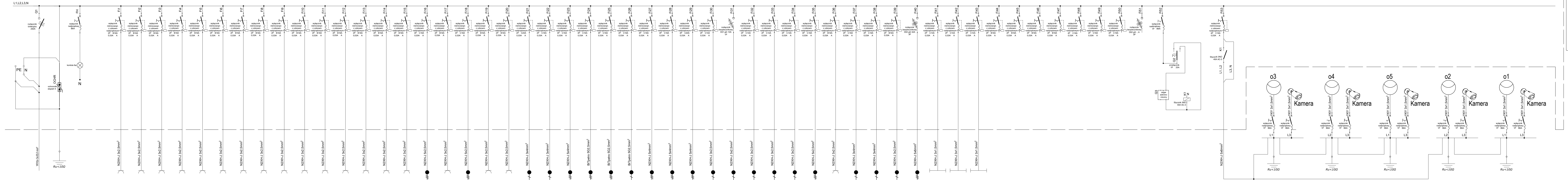


RG



Układ sieci: TN-S

[illegible]

- Uwagi:
1. Typ, rodzaj i sposób zabezpieczenia ochronnika przepięciowego (ewentualnie konieczność jego zastosowania) należy dobrać zgodnie z zaleceniami producenta.
 2. Poszczególne fazy zasilania należy równomiernie obciążać obciążeniami.
 3. W przypadku wyznaczania obciążeń dla ewaluacji instalacyjne kabel i przewody powinny być zgodne z Rozporządzeniem Parlamentu Europejskiego i Rady (UE) nr 305/2011 oraz z normą SEP-NE-007:2017-09. Przewody i kable instalowane.
 4. W rozdzielnicach należy zastosować aparaty UK 10kA.
 5. Należy zamontować aktywne komponenty mocy biernie. Wartość komponentów należy dobrać na podstawie pomiarów parametrów instalacji odbiorcy na etapie uruchomienia obiektu po zainstalowaniu wszystkich urządzeń.
 6. Kabel NZHX w przypadku instalacji na zewnątrz lub pod ziemią należy umieścić w kanałach kablowych lub rurach.

Zamieszczenie budowlane Budowa stacji paliw płynnych i gazowych wraz z infrastrukturą techniczną		
Adres inwestycji jednostkowa ewidencyjna: 061206_40001.403 obręb ewidencyjny: 0001_Poniatowa działka nr ewid. 403		
Projektant mgr inż. Piotr Krupnicki	Nr uprawnień: PDK/003/PDOE/15	Podpis:
Sprawdzający: mgr inż. Mateusz Cukierda	Nr uprawnień: PDK/015/PFWD/17	Podpis:
Opracował: mgr inż. Grzegorz Szytar	Nr uprawnień:	Podpis:
Tytuł rysunku SCHEMAT IDEOWY TABLICZY RG		Element projektu budowlanego: PROJEKT TECHNICZNY
Skala 1:1	Data 08.2025 r.	Nr rys.: E-07